

**Mobilità smart, sostenibile e integrata al trasporto pubblico: l'attuazione del PUMS metropolitano**

**Claudio Garbarino**

*Consigliere delegato al Piano strategico, Trasporto pubblico locale e mobilità sostenibile di Città Metropolitana di Genova*

**ATTUAZIONE DEI PROGRAMMI DI MOBILITÀ SOSTENIBILE DEL COMUNE NELLA CITTÀ METROPOLITANA DI GENOVA**

Lunedì 18 settembre 2023 GENOVA  
Salone di Rappresentanza di Palazzo Tursi



Città Metropolitana  
di Genova

EUROPEAN **MOBILITY** WEEK  
16-22 SEPTEMBER 2023

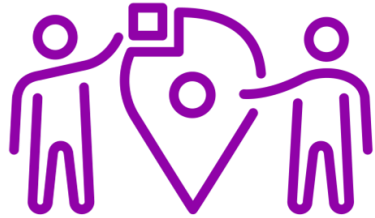


# mobilità smart, sostenibile e integrata al trasporto pubblico: l'attuazione del PUMS metropolitano

CITTÀ METROPOLITANA DI GENOVA  
sotto lo stesso cielo



# un approccio multidimensionale



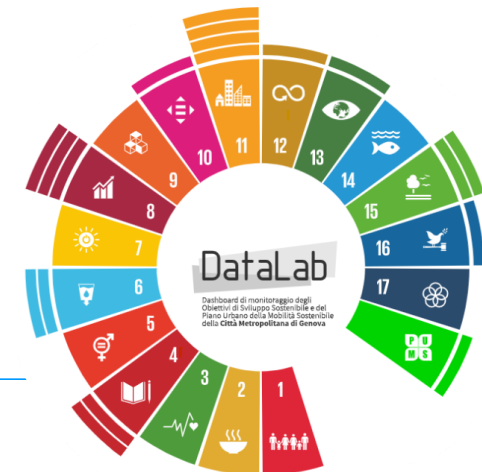
lo sviluppo di spazi sostenibili in aree vulnerabili sotto il profilo sociale e ambientale



la diffusione delle condizioni di urbanità



la ricomposizione degli equilibri ambientali



# verso una città metropolitana diffusa

**approccio di area vasta e accessibilità,  
verso una città metropolitana diffusa  
Liguria + Piemonte + Lombardia**

## **sistema policentrico**

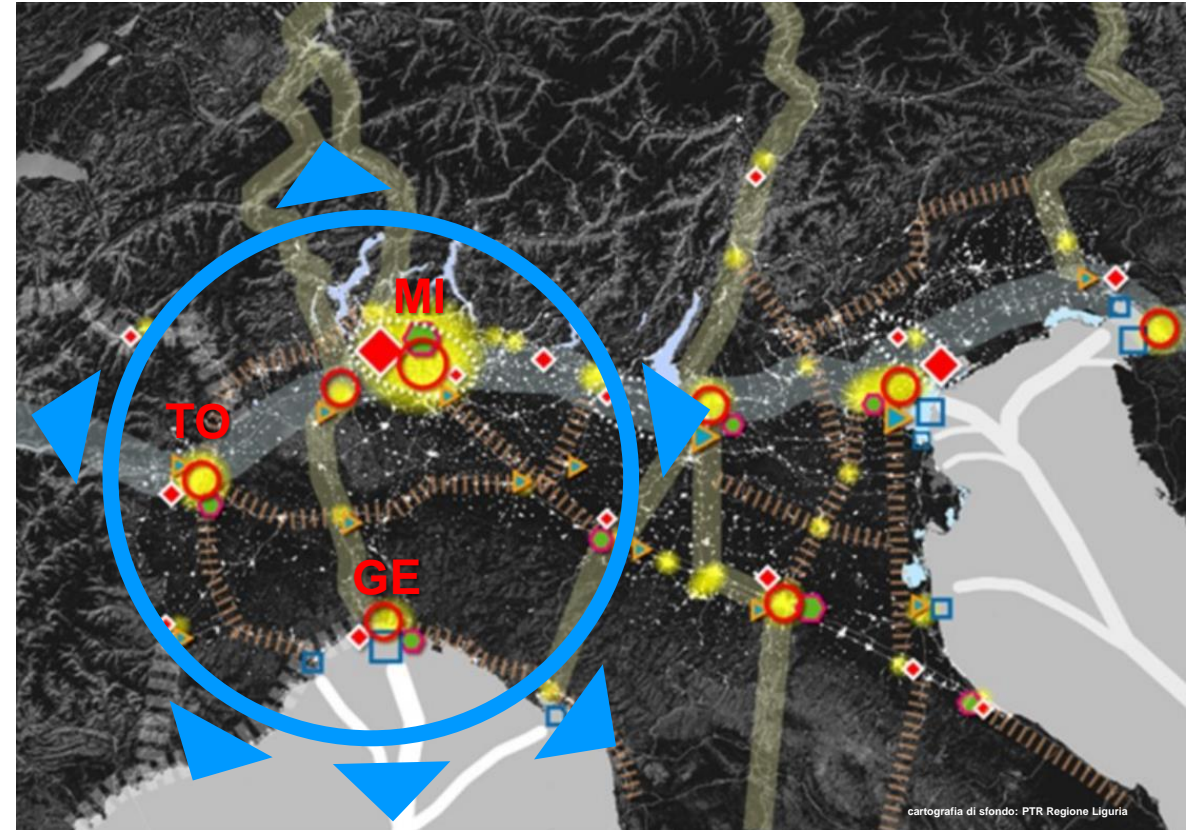
che considera le città come nodi di reti a diverse scale, dove le *global city regions* sono sia nodi delle reti globali, che gateway tra economie locali

## **integrazione intersettoriale**

tra tutte le politiche che hanno un impatto sul territorio

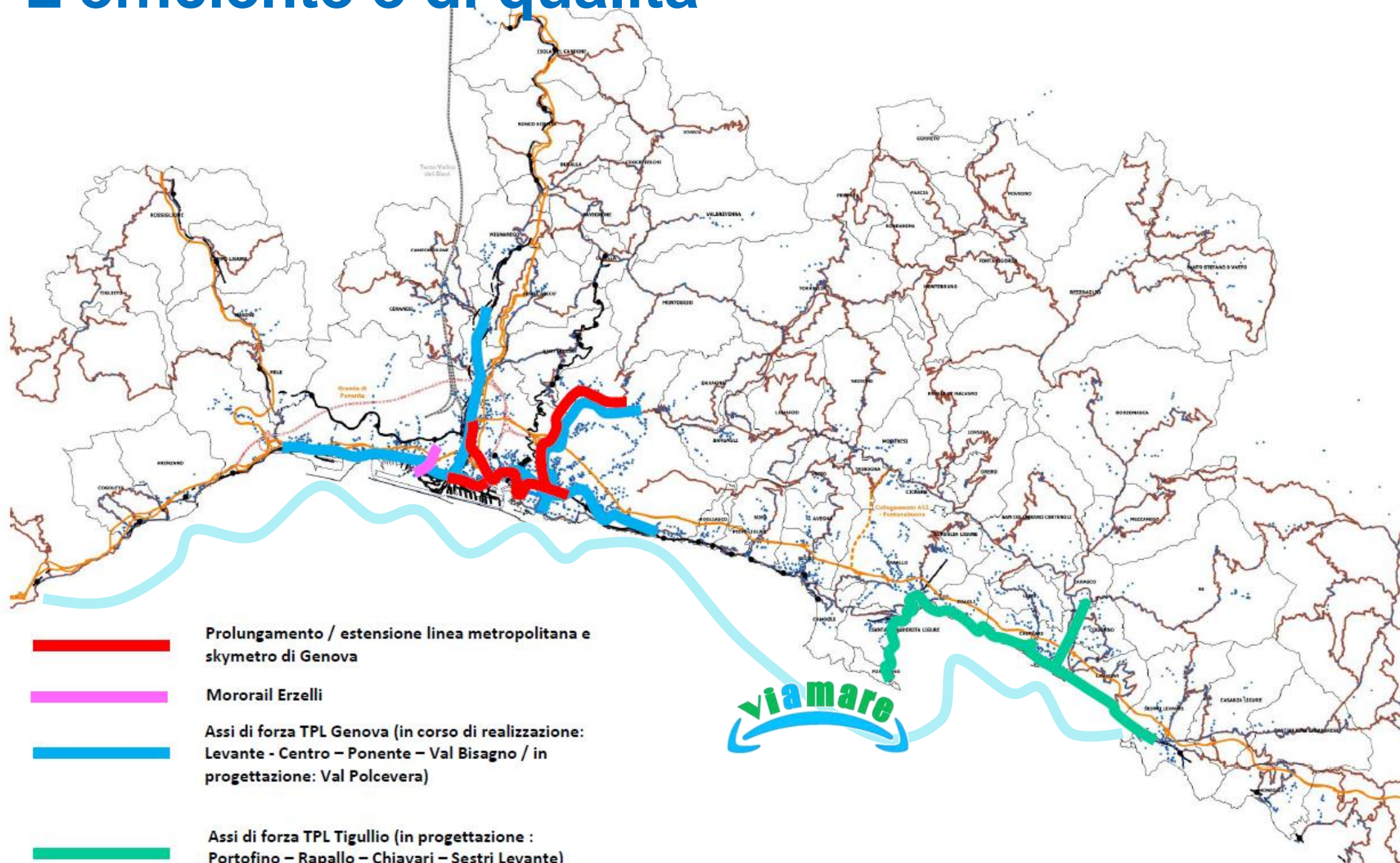
## **governance della mobilità multilivello**

che superi i confini amministrativi in grado di affrontare i problemi in modo efficace e alle scale territoriali più appropriate

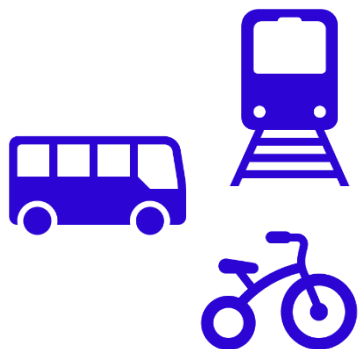


cartografia di sfondo: PTR Regione Liguria

# TPL efficiente e di qualità



# il progetto



**integrazione e  
multi-modalità**

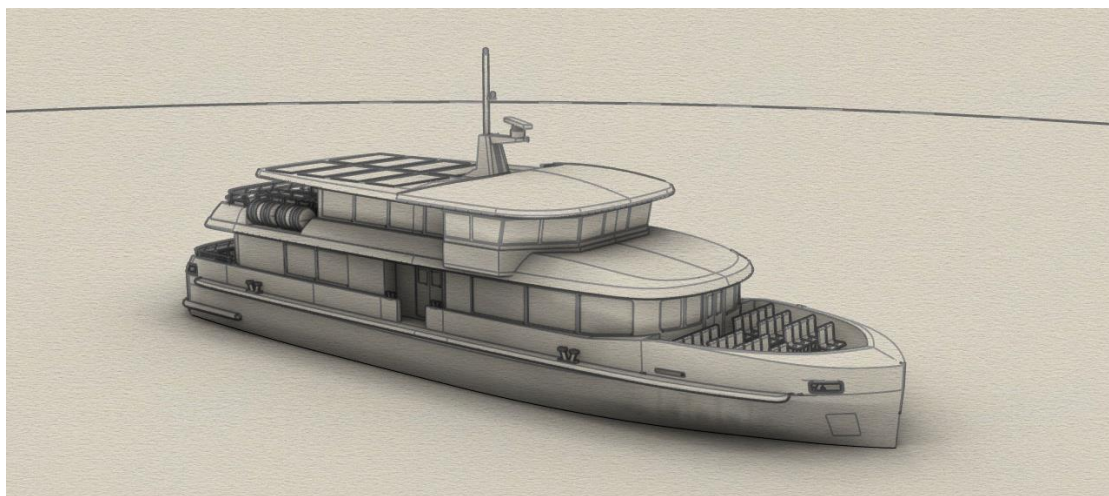


**valorizzazione  
territoriale e  
supporto all'offerta  
turistica**



**sostenibilità ambientale e  
decarbonizzazione dei trasporti**

# linea CENTRO



MOTO NAVE PASSEGGERI 30m

250 PASSEGGERI

MONO CARENA

SCAFO IN ACCIAIO

SOVRASTRUTTURE IN LEGA DI ALLUMINIO

PROPULSIONE:

2 PROPULSORI AZIMUTALI

MOTORI ELETTRICI ALIMENTATI DA:

BATTERIE IONI DI SODIO

GENERAZIONE ELETTRICA A EFUEL/BIOFUEL

CELLE SOLARI

n. 8 biciclette



# Linee PONENTE e LEVANTE



MOTO NAVE PASSEGGERI 40m



n. 26 biciclette



326 PASSEGGERI

CATAMARANO

SCAFO IN LEGA DI ALLUMINIO

SOVRASTRUTTURE IN LEGA DI ALLUMINIO

PROPULSIONE:

2 IDROGETTI

MOTORI ELETTRICI ALIMENTATI DA:

GENERAZIONE ELETTRICA EFUEL/BIOFUEL

BATTERIE IONI DI SODIO PER MANOVRA

CELLE SOLARI



# indagine sul gradimento del servizio



indagine campionaria:

**1000 residenti** distribuiti su **27 comuni** della costa ligure e dell'immediato retro-costa (campione rappresentativo della popolazione totale)

a ciascun intervistato sono state sottoposte tre ipotesi diverse di spostamento, sulla base dei parametri:

- **costo**
- **tempo** totale di viaggio
- **comfort**

## linea CENTRO

Percepisce **sempre** un comfort BASSO durante i suoi spostamenti abituali

Spostamento prevalente per **studio/lavoro**

Prevalentemente maschi (oltre il 70%)

Durata abituale spostamento di 30' o più

## linee PONENTE e LEVANTE

Percepisce **prevalentemente** un comfort BASSO durante i suoi spostamenti abituali

Spostamento prevalente per **studio/lavoro e svago**

Prevalentemente femmine (oltre il 60%)

Durata abituale spostamento di 50' o più

COMPILA IL QUESTIONARIO

<https://pums.cittametropolitana.genova.it/content/viamare>

# benefici ambientali del servizio

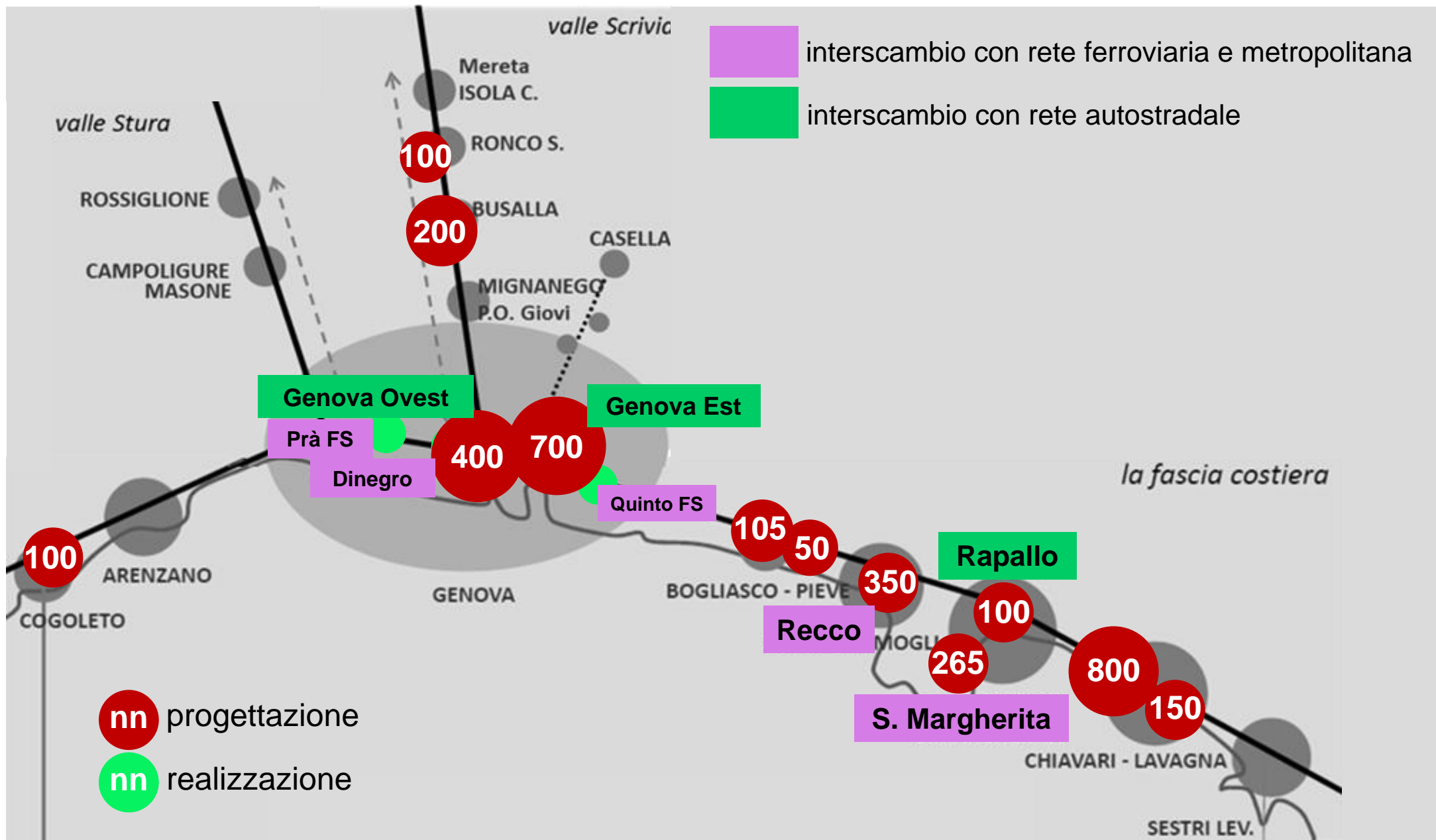


Bilancio della CO2 tra emessa ed evitata (residenti + occasionali)

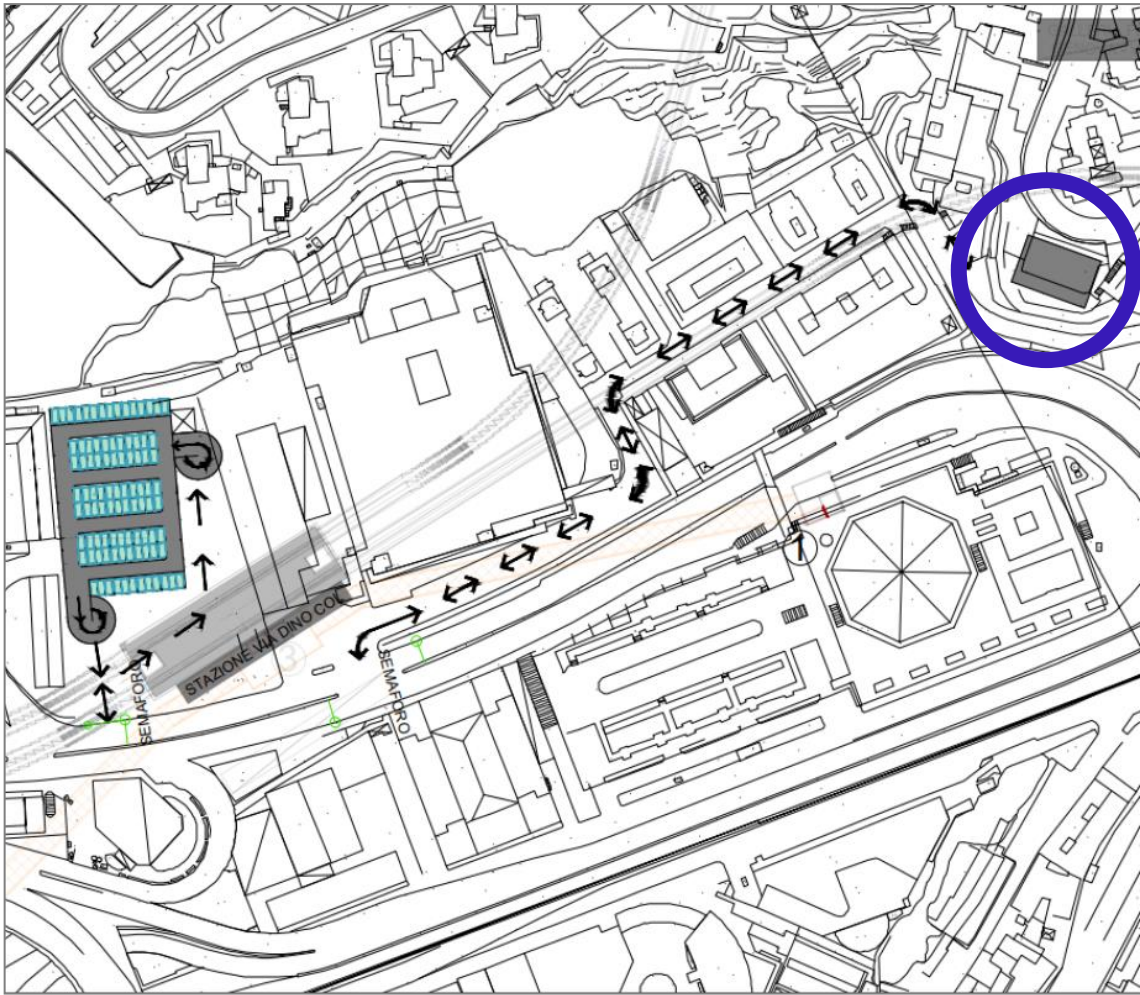
	Linea C CENTRO	Linea P PONENTE	Linea L LEVANTE	Tutte le linee
Oggi (ibrido a biofuel)	- 44%	9%	216%	43%
2027 – Biofuel blue/green con riduzione 60% emissioni*	- 71%	- 45%	60%	-27%
2027 – Biofuel green con riduzione 80% emissioni*	- 86%	- 72%	- 20%	- 64%

- Rispetto a gasolio, considerate con approccio LCA «Well to Wheel».
- Per il bilancio al 2027 si considera un efficientamento complessivo del parco auto privato pari al 15%

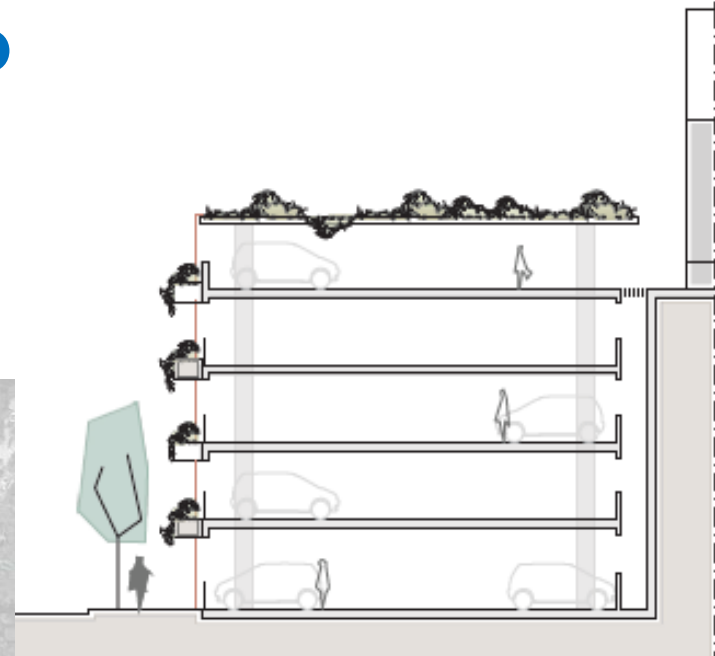
# integrazione dei sistemi di trasporto e interscambio modale



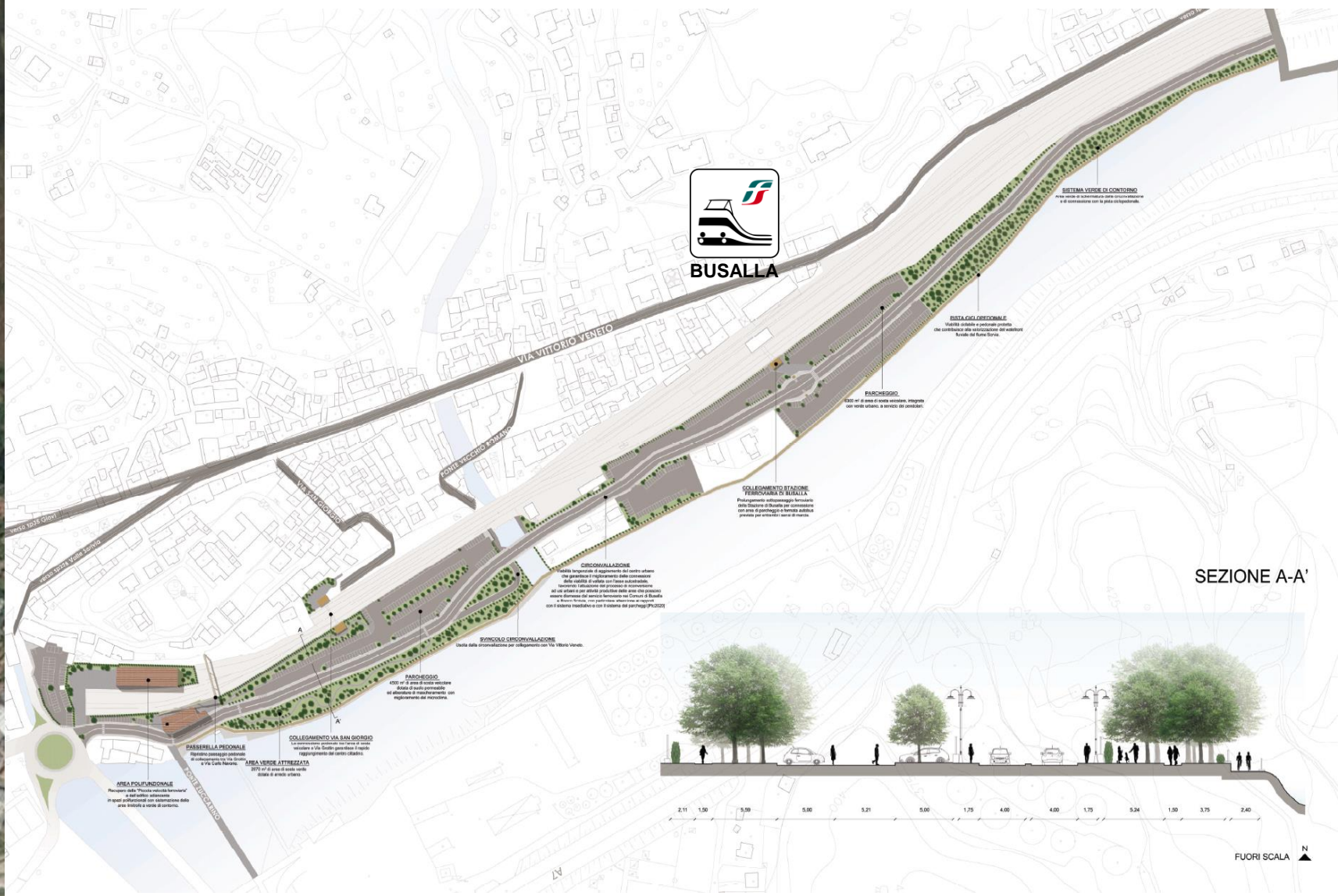
# interscambio ferro (Metro) – gomma a Genova, via Cantore / via Dino Col



# interscambio ferro-gomma-terminal tpl a Recco



# interscambio ferro-gomma: stazione ferroviaria di Busalla



# interscambio ferro-gomma a Pieve Ligure





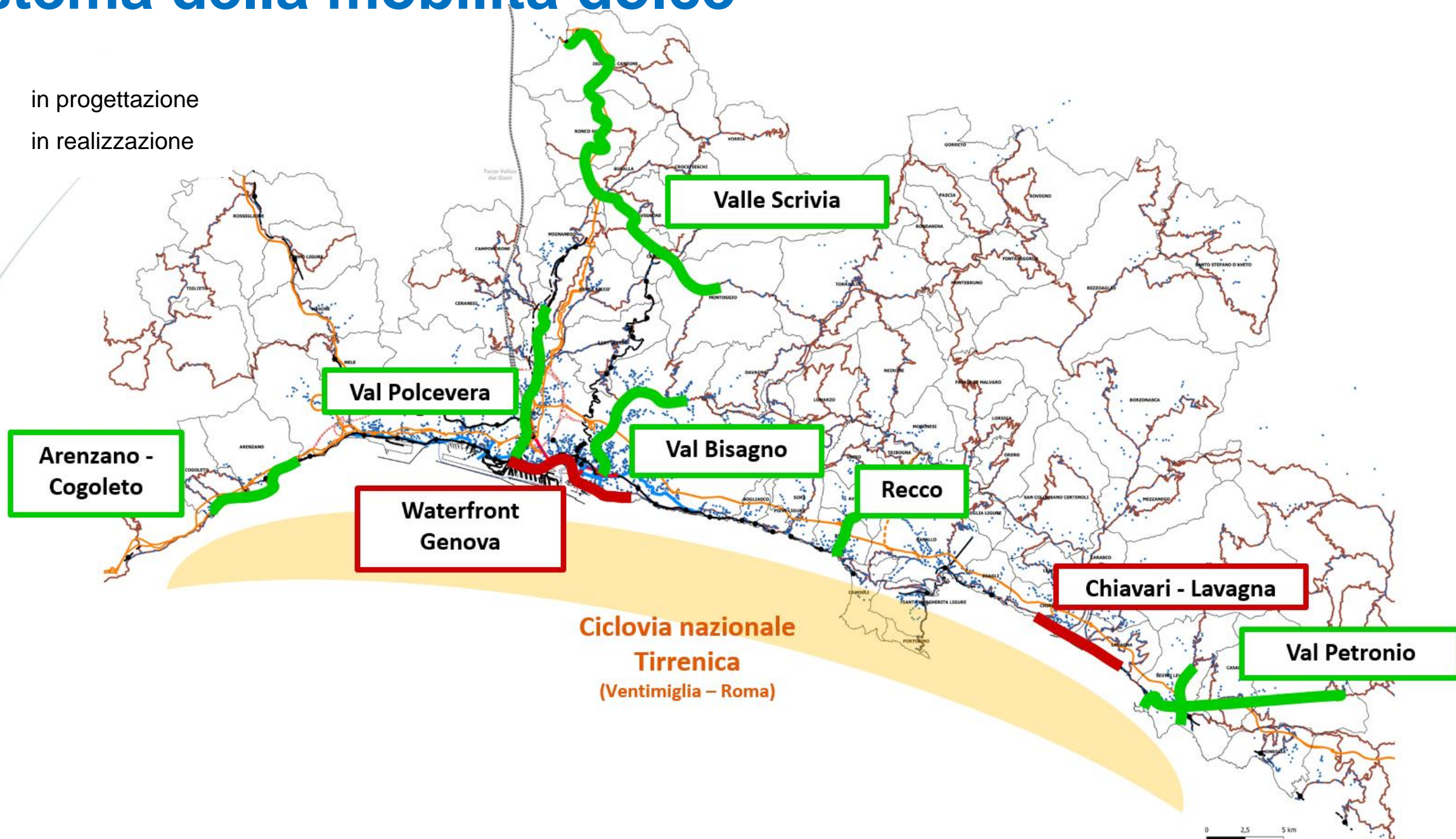
# interscambio ferro-gomma a Lavagna





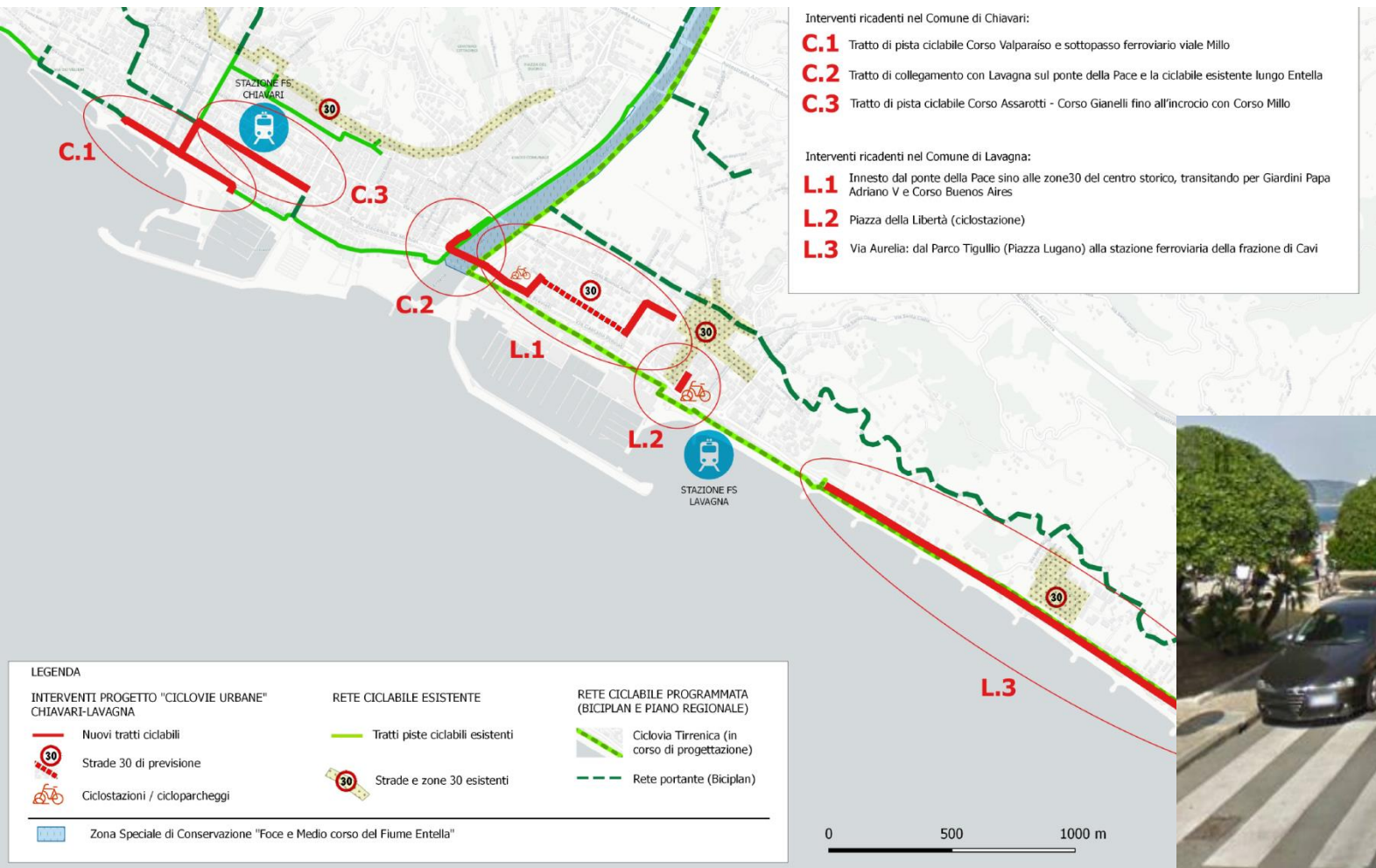
# sistema della mobilità dolce

-  in progettazione
-  in realizzazione

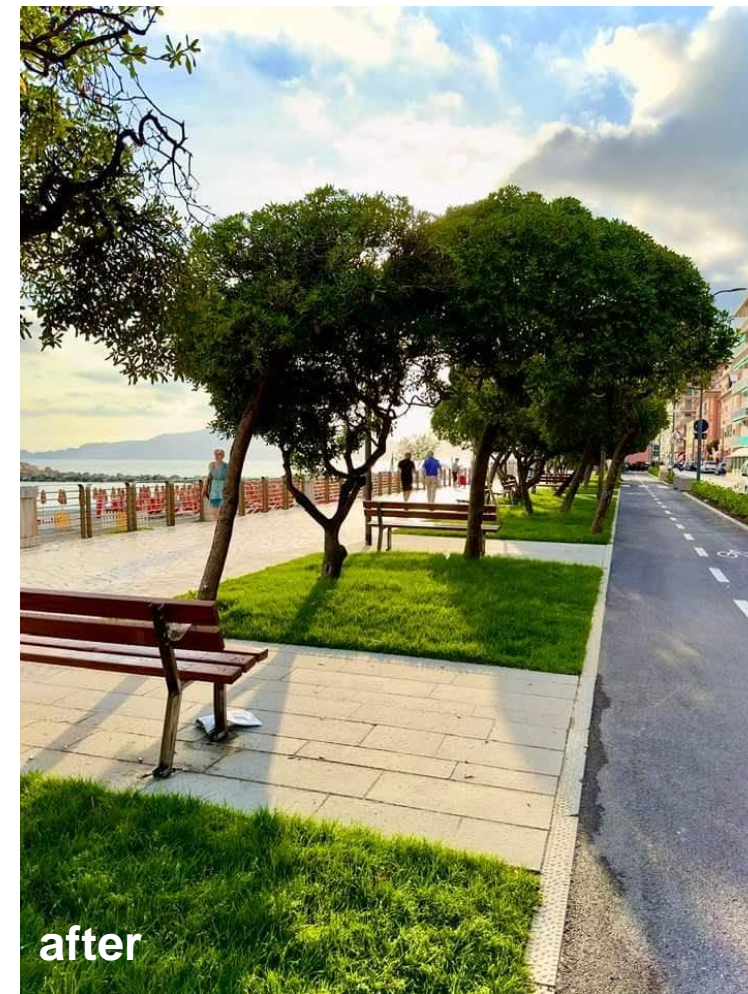


# ciclovie urbane Chiavari - Lavagna

una rete sovracomunale di mobilità dolce e servizi di supporto alla ciclabilità



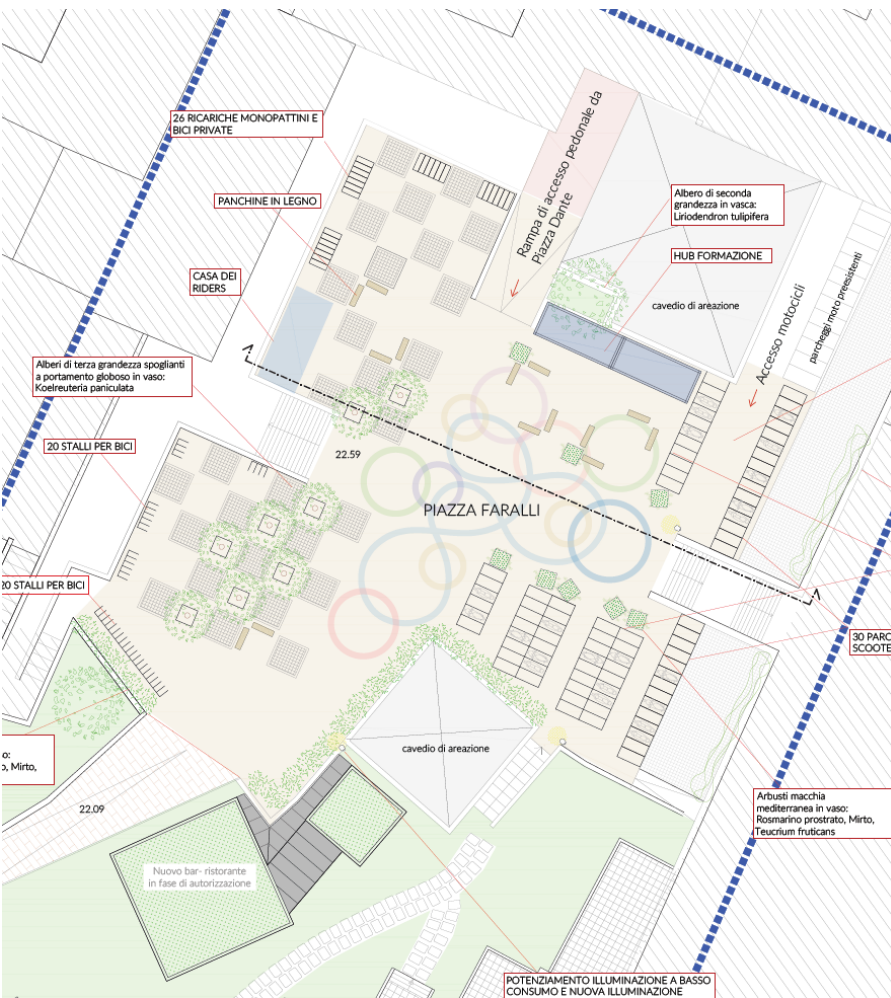
before



after

# hub di mobilità e rigenerazione urbana

## Piazza Faralli – Giardini Baltimora a Genova



# piano urbano integrato

## ambiti e interventi

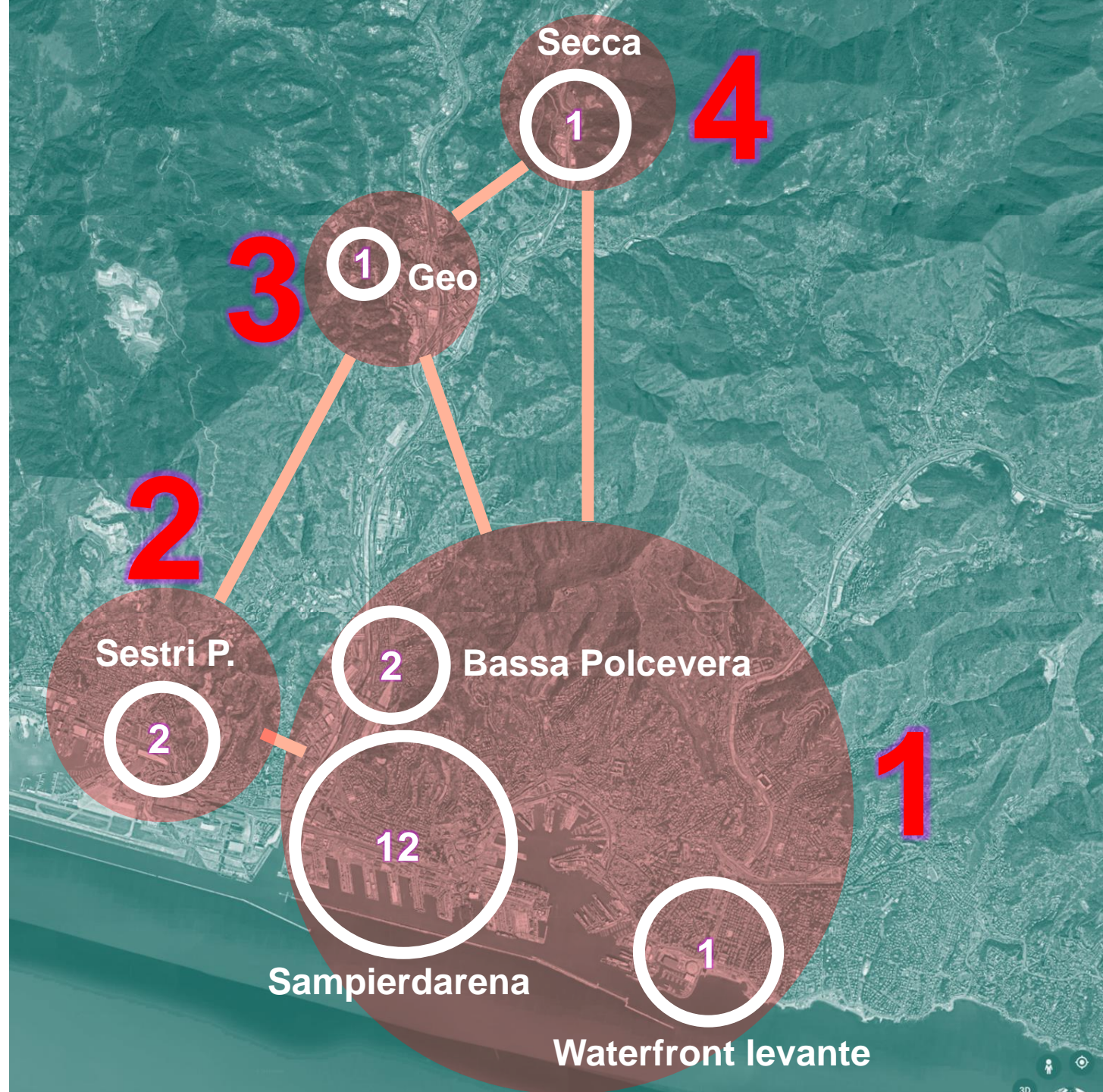
- 1** rigenerazione del tessuto urbano e sociale di Sampierdarena e bassa val Polcevera (Genova): 15 interventi
- 2** Polo Scolastico del Ponente (Genova - Sestri P., via Giotto): 2 interventi
- 3** nodo urbano di Geo nell'area periurbana della val Polcevera (Genova - Ceranesi): 1 intervento
- 4** nodo del torrente Secca nell'area periurbana della val Polcevera (Serra Riccò - S. Olcese): 1 intervento

per approfondimenti:

<https://dait.interno.gov.it/finanza-locale/documentazione/decreto-22-aprile-2022>

partenariato pubblico / privato:

finanziamenti dal Fondo BEI per investimenti dei privati coerenti con le strategie del PUI



# piano urbano integrato

il piano diventa concreta attuazione di strategie di rigenerazione urbana e **mobilità sostenibile** a medio e lungo termine, in stretta **sinergia con gli altri interventi programmati e in corso di attuazione**



Masterplan "Parco del Polcevera e Cerchio Rosso" (rigenerazione urbana area interessata dal crollo del ponte Morandi)



interventi Programma Periferie di Città metropolitana di Genova e comune capoluogo (2017)



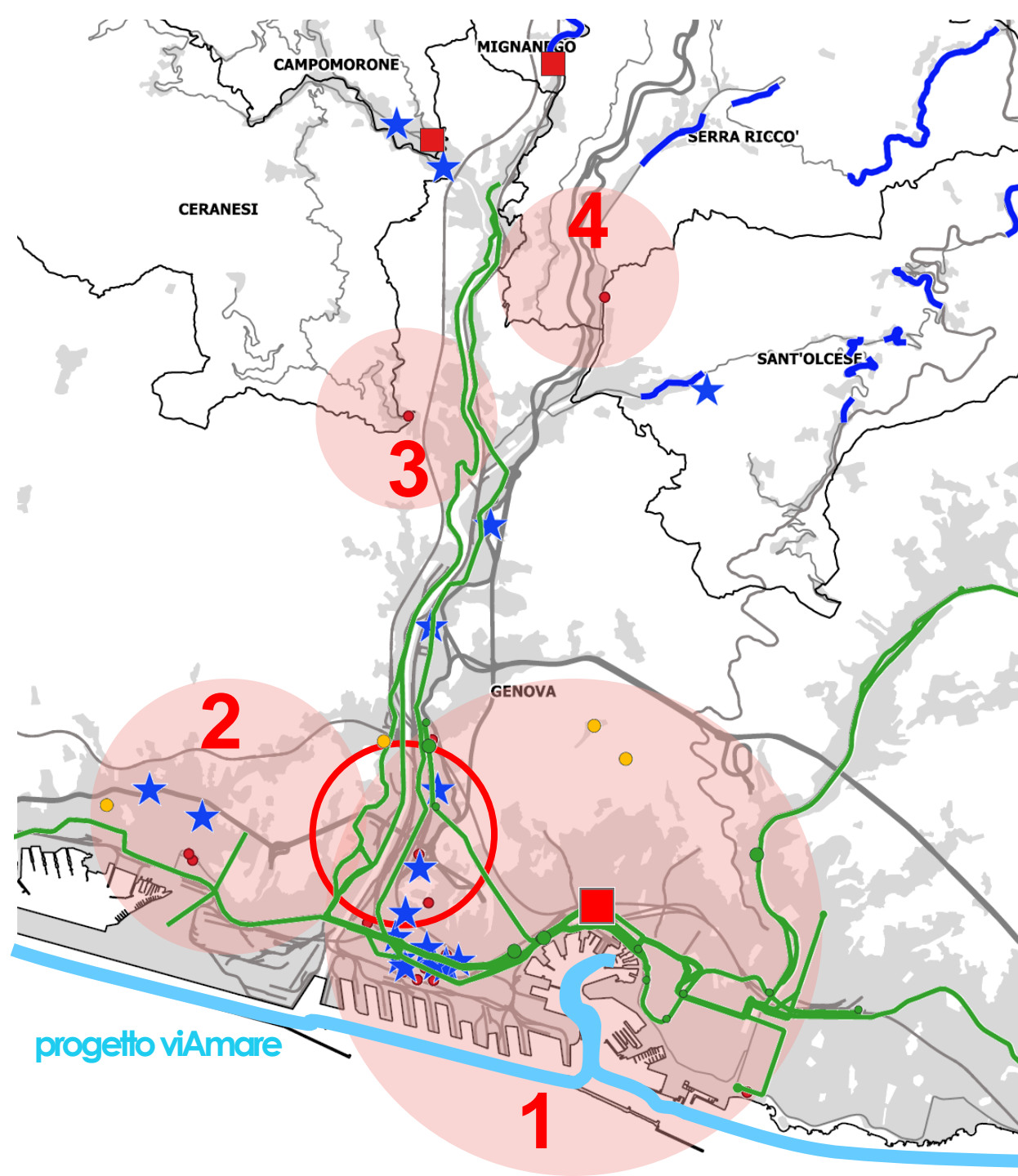
interventi Programma PINQua



interventi Piano Urbano di Mobilità Sostenibile (PUMS)



altri interventi (efficientamento energetico, rifiuti, riforestazione)



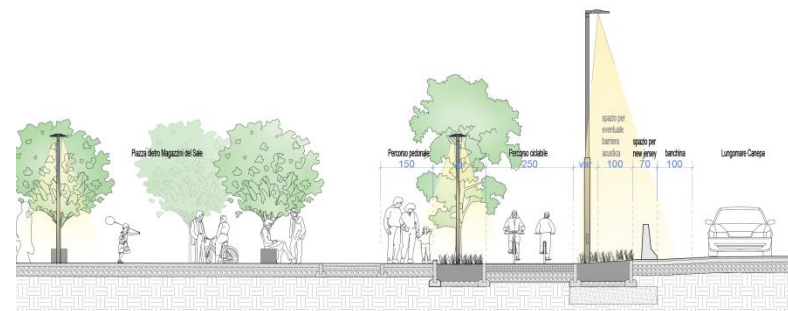
# piano urbano integrato

a Sestri Ponente il polo scolastico di via Giotto si apre alla comunità



# piano urbano integrato

prosegue la sfida green del waterfront genovese:  
la mitigazione dell'infrastruttura di Lungomare Canepa



# piano urbano integrato

la sfida green del waterfront genovese: il nuovo parco della Foce e l'hub di mobilità





# il polo scolastico del levante metropolitano

mobilità sostenibile e rigenerazione urbana nell'area della colmata di Chiavari





Città Metropolitana  
di Genova

# Città Metropolitana di Genova

## Direzione Governance - Ufficio Pianificazione Strategica



Paolo Sinisi



Cristiana Arzà



Piero Garibaldi



Valentina Miceli



Francesca Rubino

[pianificazione.strategica@cittametropolitana.genova.it](mailto:pianificazione.strategica@cittametropolitana.genova.it)

