

IRE SPA – Pianificazione Energetica multilivello

*Supportiamo il territorio ligure
nella realizzazione di nuove infrastrutture,
nell'attività di rigenerazione urbana
e sviluppo sostenibile e nell'implementazione
di politiche energetiche e per il clima innovative.*

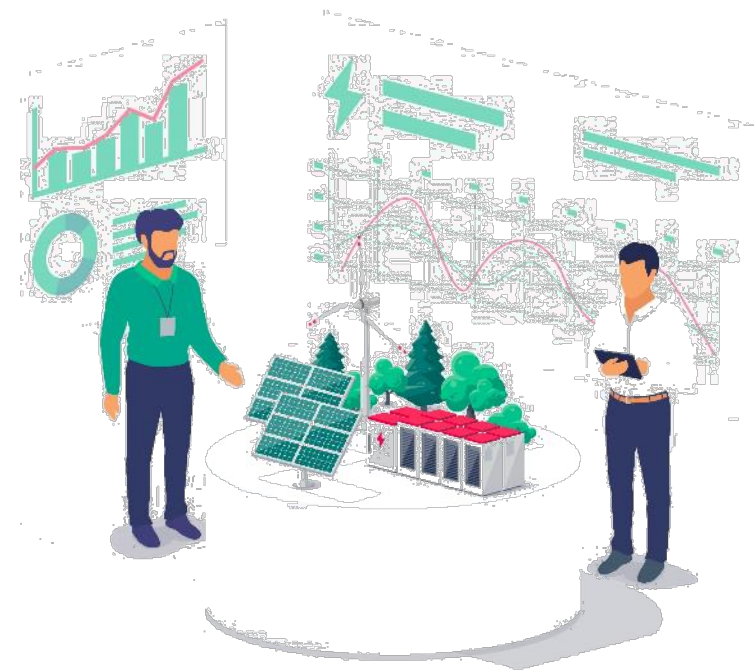


🌿 **I.R.E. S.P.A. - Infrastrutture / Recupero edilizio / Energia Agenzia Regionale**

Ligure - è un'azienda interamente pubblica, *in-house* di Regione Liguria attraverso **FILSE S.p.A.**, nata nel 2014 dalla fusione di tre preesistenti società tecniche regionali.

🌿 Oltre a FILSE, sono soci di IRE vari Enti pubblici liguri tra cui Comuni, Province, ARTE, Camere di Commercio, Autorità Portuali e Università di Genova.

🌿 IRE dispone di un Team di **oltre 40 professionisti altamente qualificati** nei settori dell'ingegneria, dell'architettura, dell'energia e degli appalti pubblici e può lavorare a servizio dei propri clienti con un **approccio qualificato e interdisciplinare** – in grado di comprendere gli aspetti economico-finanziari e gestionali delle iniziative seguite – che costituisce tratto distintivo dell'approccio della società.



ATTIVITÀ

- redazione e implementazione di **piani energetici**, piani d'azione locali e bilanci energetici regionali, provinciali e comunali, gestione dei **dati energetici** nel sistema informativo regionale
- gestione di **contratti** di fornitura e manutenzione per le strutture ospedaliere
- gestione del processo per la **certificazione energetica degli edifici**
- gestione del **Consorzio Energia Liguria** per l'acquisto di energia elettrica e gas naturale sul libero mercato
- progetti Europei**
- supporto agli Enti per le **Comunità Energetiche Rinnovabili**

La Divisione Energia di IRE è membro e Vice Presidente di FEDARENE (l'Associazione Europea delle Agenzie per l'Energia) e Vice Presidente di RENAEL (Rete italiana delle Agenzie Energetiche Locali)

PIANIFICAZIONE ENERGETICA NEI PORTI

DEASP

RIFERIMENTO NORMATIVO: D. Lgs. n. 232/2017, prevede che le Autorità di Sistema Portuale (AdSP) promuovano la redazione del **Documento di Pianificazione Energetica e Ambientale del Sistema Portuale (DEASP)**, sulla base delle *Linee-guida adottate dal MATTM, di concerto con il MIT.*



- **2019 - IRE ha supportato AdSP per la redazione del DEASP, approvato con Decreto AdSP Mar Ligure Occidentale n. 7 del 9 gennaio 2020**
- **Fine 2022-Inizio 2023: Aggiornamento e monitoraggio del DEASP come previsto da LINEE GUIDA MATTM – a cura di IRE (consegnato a giugno 2023)**

LA VISIONE STRATEGICA DEL DEASP

«GREEN PORT OF THE FUTURE»

Sistema Portuale sostenibile, resiliente ed a basse emissioni, che declina i propri obiettivi di competitività e di crescita dei traffici secondo un paradigma di responsabilità sociale e di miglioramento della qualità della vita sia dell'area portuale che della comunità urbana in cui si inserisce

OBIETTIVO GENERALE

Gestione e utilizzo efficiente delle risorse naturali ed umane, **garantendo un sistema di trasporto più rispettoso dell'ambiente, sicuro ed efficiente** e contribuendo alla mitigazione ed adattamento ai cambiamenti climatici

AdSP intende sostenere tale programma strategico con la partecipazione di tutti i soggetti interessati: operatori portuali, istituzioni, cittadini, centri di ricerca ed imprese, per un percorso di decarbonizzazione che contribuisca a creare valore sul territorio, sia in termini di sviluppo competitivo che di qualità della vita



PROGRAMMA DI INTERVENTI (BREVE TERMINE)

IL PROGRAMMA DEGLI INTERVENTI

AGGIORNAMENTO
Monitoraggio 2023

Interventi e misure volti a:

- garantire un'adeguata **disponibilità di combustibili alternativi** (**Cold Ironing**, Gas Naturale Liquefatto)
- migliorare l'**efficienza energetica di edifici** e di mezzi
- incrementare le **fonti rinnovabili di energia**
- promuovere il **ricorso alle più recenti tecnologie con uno sguardo proiettato all'innovazione (port grid, idrogeno)**

CODIFICA	AMBITO INTERVENTO
NAT	Riduzione delle emissioni dei natanti
FER	Produzione di energia da fonti rinnovabili
EDI	Efficienza energetica in edilizia (sistema edificio-impianto)
ILL	Efficienza sistemi illuminazione spazi esterni
TRA	Trasporti
INF	Infrastrutture energetiche (es. colonnine ricarica mezzi elettrici)
MIS	Misure informative

Globalmente gli interventi generano, **sulle strutture ed attività coinvolte**, un'importante riduzione pari al **29%** rispetto alla situazione preesistente in termini di emissioni di CO₂

RIDUZIONE % (Ante Intervento-Post Intervento)

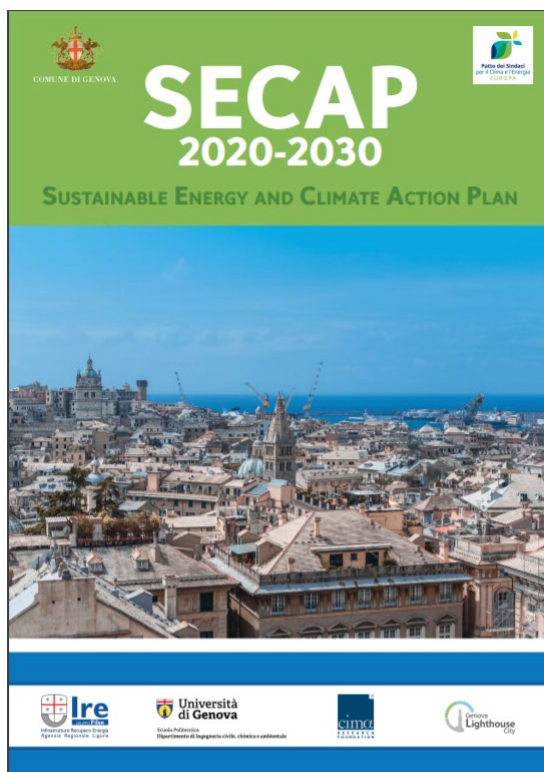
CO_{2eq} (t)

29%

PIANIFICAZIONE ENERGETICA A LIVELLO LOCALE

SECAP Genova

Nell'ambito dell'iniziativa del **Patto dei Sindaci per il Clima e l'Energia** il **Comune di Genova** – Settore Politiche Energetiche si è impegnato nel 2020 a redigere il proprio Piano d'Azione per l'Energia Sostenibile ed il Clima (SECAP) con il supporto tecnico di IRE.



- **2020 - IRE ha supportato CdG per la redazione del SECAP approvato in Consiglio Comunale a gennaio 2021**
- **2023 – in corso : Monitoraggio qualitativo biennale del SECAP a cura di IRE secondo le Linee Guida del Patto dei Sindaci**

Obiettivo - 40% CO₂ entro il 2030

Attraverso azioni di mitigazione e adattamento ai cambiamenti climatici

PIANIFICAZIONE ENERGETICA LIVELLO LOCALE

Visione strategica del SECAP di Genova



PIANIFICAZIONE ENERGETICA LIVELLO LOCALE

Programma degli interventi del SECAP di Genova

SEZIONE MITIGAZIONE

Azioni volte a ridurre le emissioni di CO₂ al 2030 di almeno il 40% rispetto all'anno base (2005)



Settori coinvolti:

- Edifici (EDI)
- Illuminazione Pubblica (ILL)
- Trasporti (TRA)
- Produzione Locale di Energia Elettrica (PEL)
- Pianificazione Territoriale (PT)
- Public Procurement (PRO)

SEZIONE ADATTAMENTO

volte a migliorare la capacità della città di rispondere agli effetti dei cambiamenti climatici



Settori coinvolti:

- Salute (SAL)
- Pianificazione Territoriale (PT_{ad})
- Ambiente e Biodiversità (AMB)
- Trasporti (TRA_{ad})
- Turismo (TUR)
- Edifici (EDI_{ad})
- Agricoltura e Silvicultura (AGR)
- Protezione Civile ed Emergenze (PCE)

PIANIFICAZIONE ENERGETICA LIVELLO LOCALE

Alcuni esempi di azioni di mitigazione

PEL – SI9 «IMPIANTO SOLARE FOTOVOLTAICO PONTE GENOVA SAN GIORGIO»

PT – L02 «PROGETTO ELENA GENOVA GEN-IUS»

TRA – LI4 «SOFT MOBILITY – CICLABILITA'»

TRA – L20 «ASSI DI FORZA PER IL TRASPORTO PUBBLICO LOCALE»

EDI – L08 «MISURE DI EFFICIENZA ENERGETICA NEL SETTORE RESIDENZIALE»

NEXT STEPS- Completamento del Report di Monitoraggio biennale del SECAP da parte di IRE –
autunno 2023 con la verifica dello stato di avanzamento delle azioni di Piano

Sede Legale

Via Peschiera 16 - 16122 Genova

Tel.: 010.8403.244

E-mail: info@ireliguria.it

PEC: irespa@legalmail.it

Sede Operativa Genova

Via XX Settembre 41 - 16121 Genova

Energia: Tel.: +39.010.8403.213 - energia@ireliguria.it

Infrastrutture e Recupero Edilizio: Tel.: +39.010.8403.252 - infrastrutture@ireliguria.it

Amministrazione: Tel.: +39.010.8403.239 - amministrazione@ireliguria.it

Sede Operativa Savona

BIC Incubatore di Savona, Ex Palazzina OMSAV, Area Portuale 17100 Savona Tel.: 010.8403.244

 **Consorzio Energia Liguria**

c/o I.R.E. S.p.A. - Via XX Settembre 41 – 16121 Genova

Tel.: 010.840.3213

E-mail: consorzio@ireliguria.it

PEC: consenergialiguria@pec.it

WEB: <http://energialiguria.blogspot.com>

